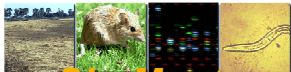
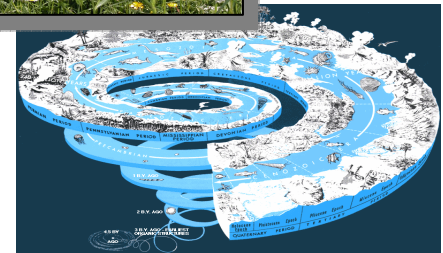
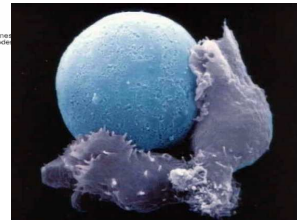
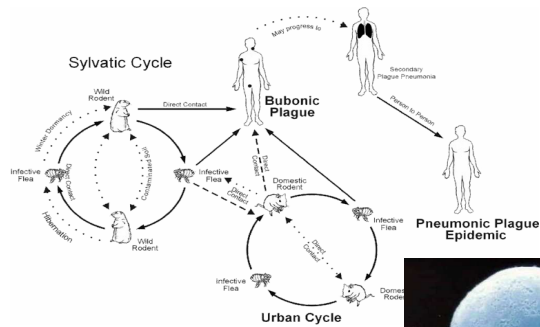
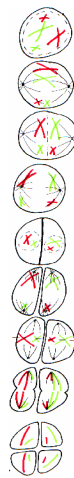


Intégration verticale de connaissances multi-disciplinaires multi-échelles par modélisation multi-agents et recherche d'ontologies

Etat d'avancement du projet SimMasto

Cadre de l'étude

- Questionnement : compréhension intégrée des dynamiques observées chez les rongeurs
- Objet d'étude: connaissance issue des chercheurs et coll. du 'groupe rongeurs' du CBGP

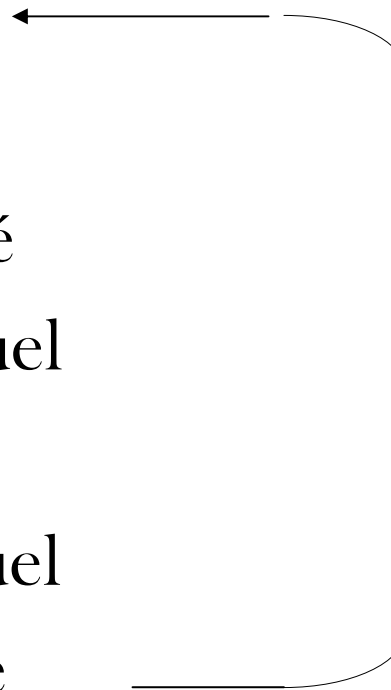


SimMasto

Modélisation d'intégration: rappel de l'approche

Intégration verticale des échelles appréhendées par le groupe rongeurs et coll.

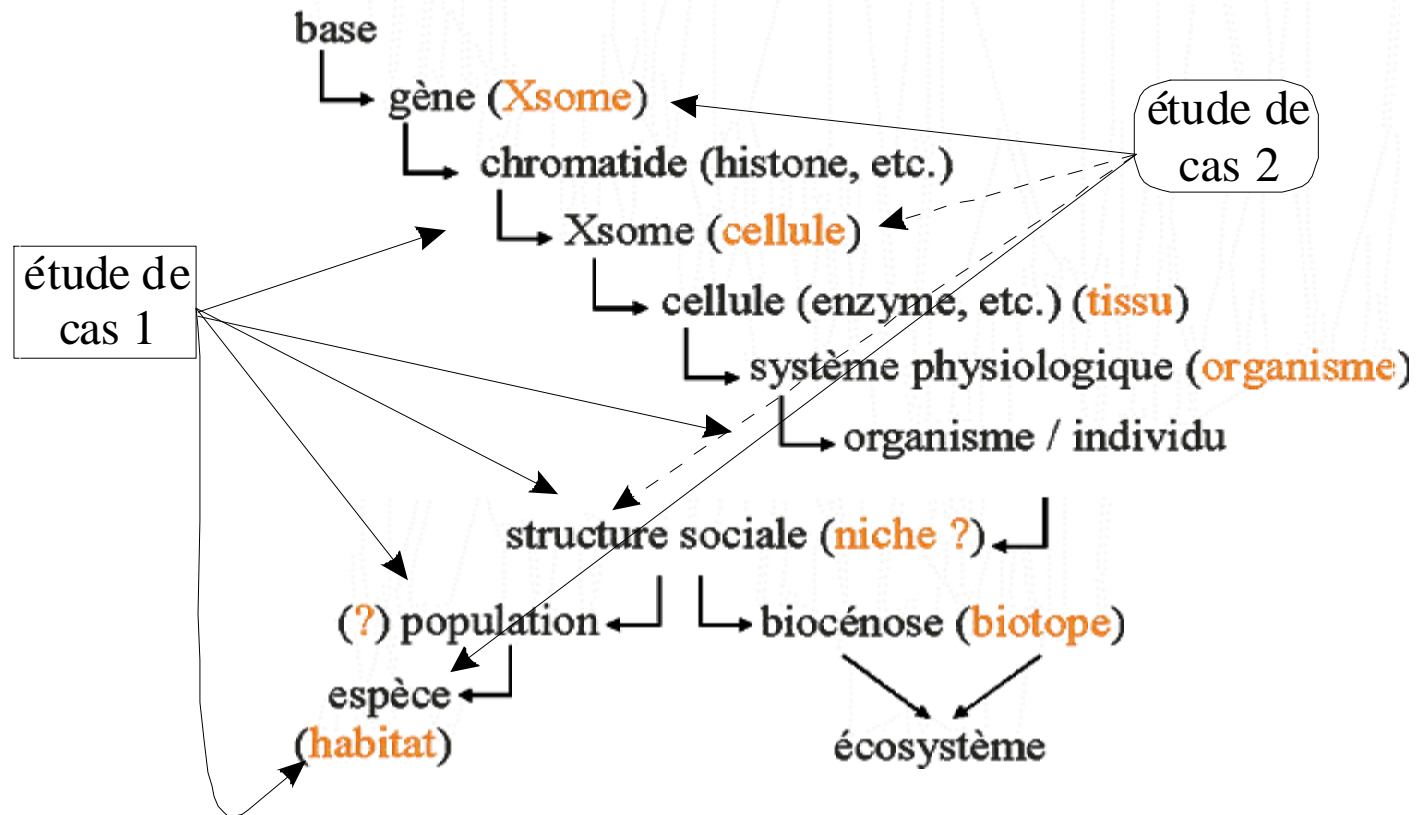
- Clade
- Population
- Communauté
- Inter-individuel
- Individuel
- Intra-individuel
- Sub-cellulaire



Modélisation d'intégration: rappel de la démarche

- Domaine à représenter
- Interaction entre projets thématique par accrétion d'étude de cas

légende: (xxx): est un environnement de ...



Modélisation d'intégration: rappel de la démarche

- Domaine à représenter
- Interaction entre projets thématique par accrétion d'étude de cas
- Échanges entre thématiques et représentation

